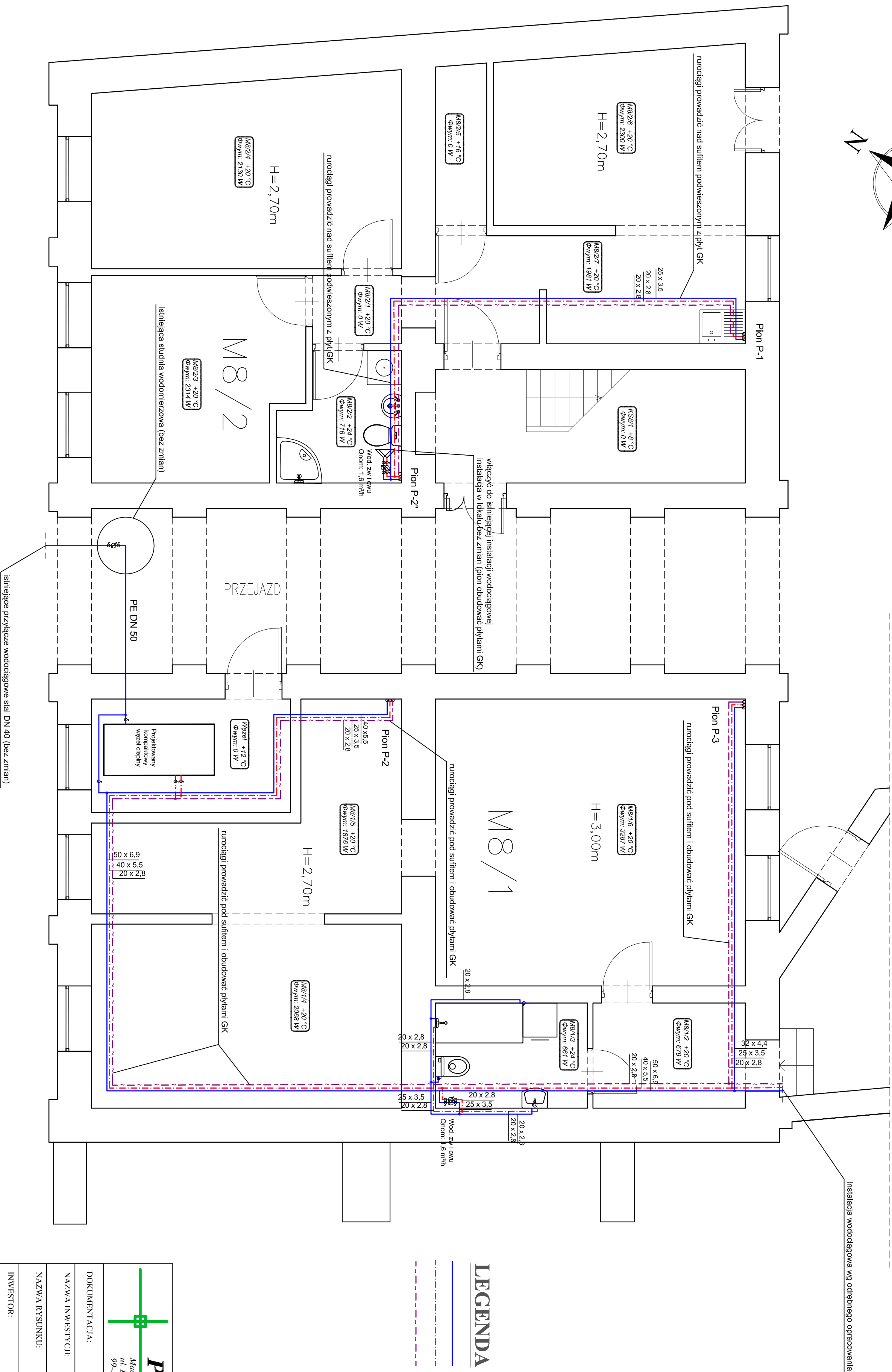
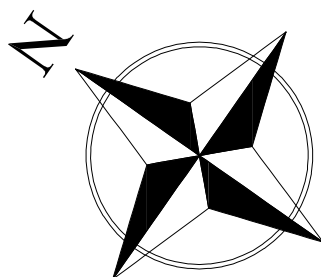


RZUT PARTERU

Skala 1 : 50



LEGENDA

- projektowana instalacja zimnej wody
- projektowana instalacja ciepłej wody
- projektowana instalacja cyrkulacji

<div><div></div><div><div><div>PROJEKT - STUDIO</div><div>Maciej Dziłkowski</div><div>ul. Lubuska 16</div><div>99-500 Kutno</div></div><div><div>tel. 692-799-598</div><div>dziłkowski@wp.pl</div></div></div></div>			
DOKUMENTACJA:	PROJEKT TECHNICZNY		
NAZWA INWESTYCJI:	Instalacja c.o. i instalacja wody zimnej, c.w.u. i cyrkulacji w budynku mieszkalnym wielodzimmym		
NAZWA RYSUNKU:	Rzut parteru - instalacja wodociągowa		
INWESTOR:	Zarząd Nieruchomości Miejskich 99-500 Kutno, ul. Opatowska 5		
ADRES:	m. Kutno, ul. Kosciuszki 8 dz. nr ew. 280, deep 0005 Siedmiestę	SKALA:	1 : 50
PROJEKTOWAŁ:	mgr inż. Maciej Dziłkowski	DATA:	sierpień 2022r.
wpł. pój. nr LDD/1487/0008/10		Nr rysunku:	Rys. 5